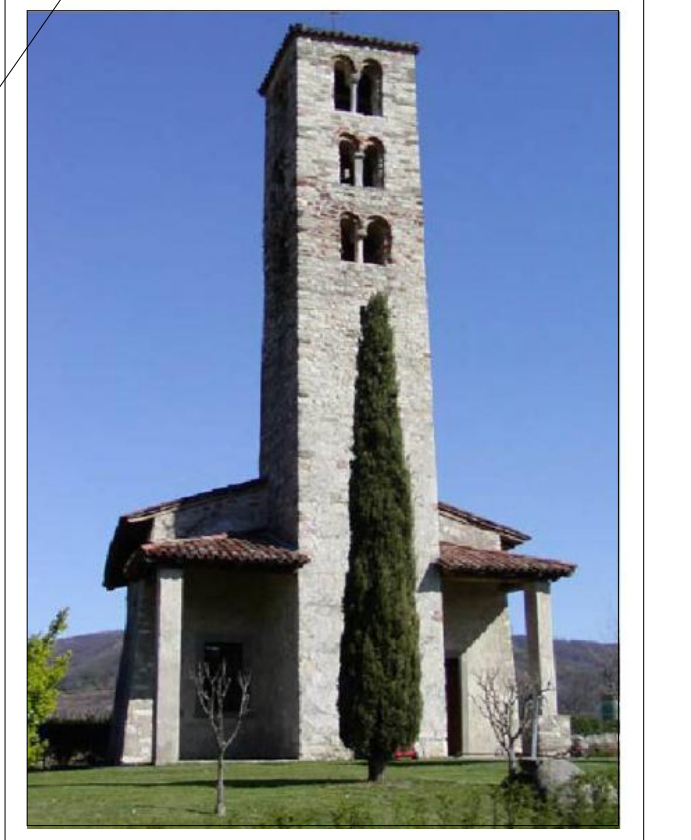


Dott. Arch. PIERGIORGIO TOSETTI  
via G. Paglia 22/a Bergamo 24100  
tel/fax 035/220260  
e-mail: studio@archtosetti.it

Collaboratori:  
Dott. Arch. Vittorio Pagani, Casimiro d'Adda

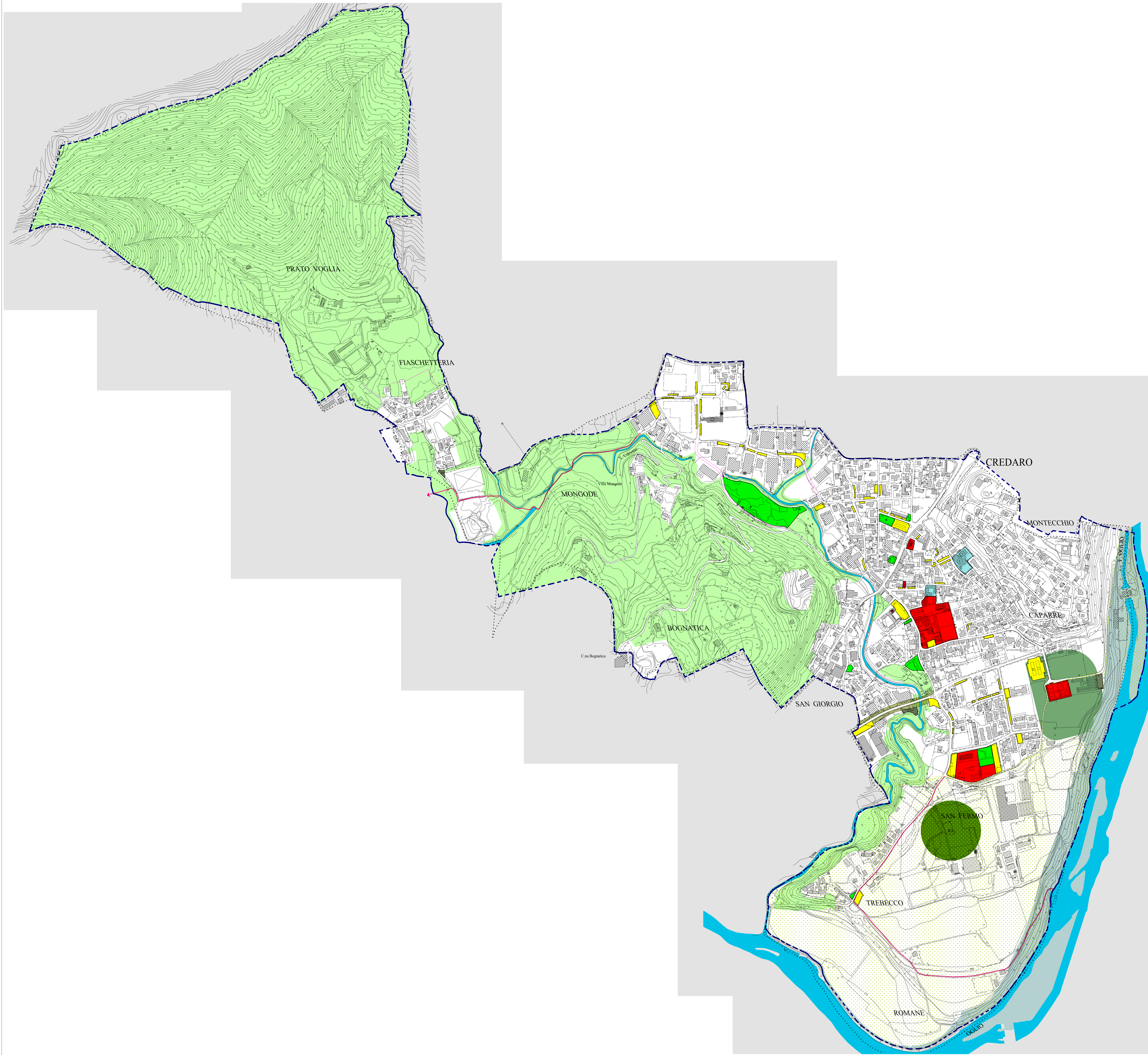
Adozione: D.C.C. n° 25 del 20.11.2013  
Approvazione: D.C.C. n° 3 del 09.04.2014  
Pubblicazione sul BURL n° del



data: OTTOBRE 2013      aggiornamenti:

SCALA 1:4.000

TAV.2V



AREE A STANDARDS

- ATTREZZATURE E SERVIZI COMUNALI E SOVRACOMUNALI
- VERDE PUBBLICO
- PARCHEGGI
- ISTRUZIONE
- ATTREZZATURE TECNOLOGICHE
- AREE RETROCEDIBILI

AREE E FASCE DI RISPETTO

- AREA DI RISPETTO CIMITERIALE
- AMBITO DI VINCOLO E SALVAGUARDIA DEI SITI O DEGLI EDIFICI DI RICONOSCIUTO VALORE STORICO, ARTISTICO O MONUMENTALE
- FASCIA DI RISPETTO STRADALE

AREE NON A STANDARD DI VALORE NATURALISTICO

- ZONA DI INTERESSE NATURALISTICO - PAISISTICO (P.C.T. Parco Oglio)
- AMBITI DI FRUIZIONE SOGGETTI A PROGETTO UNITARIO DI VALORIZZAZIONE (P.C.T. Parco Oglio)
- AREA DI PERIMETRAZIONE DEL PARCO REGIONALE DELL'OGGIO NORD
- NUOVA VIABILITA' DI PROGETTO
- PERCORSI E PISTE CICLOPEDONALI
- CONFINE COMUNALE