

Dott. Arch. PIERGIORGIO TOSETTI  
via G. Paglia 22/a Bergamo 24100  
tel/fax 035/220260  
e-mail: studio@archtosetti.it

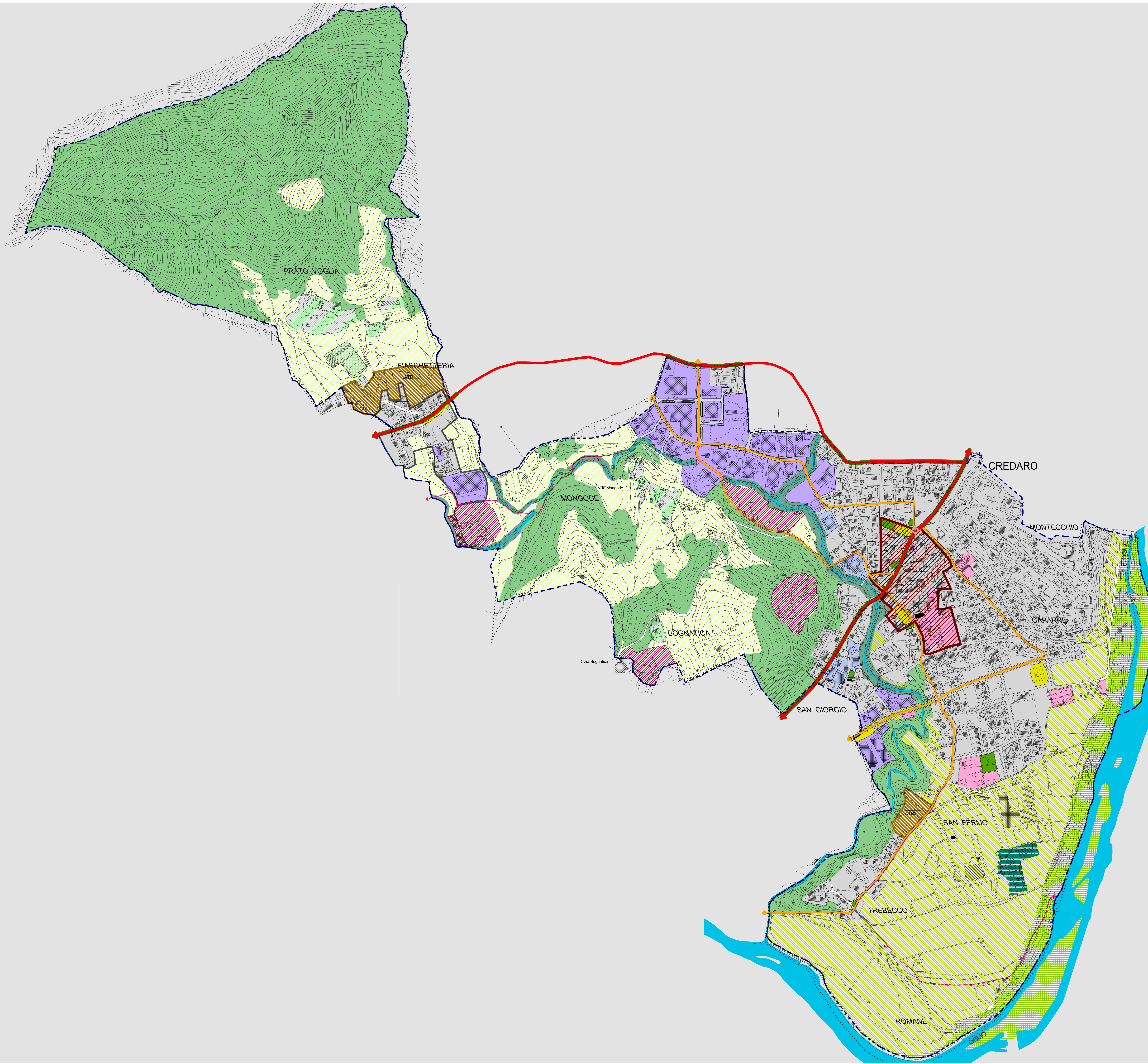
Collaboratori:  
Dott. Arch. Vittorio Pagetti - Cairate d'Adda

Adozione: D.C.C. n° 25 del 20.11.2013  
Approvazione: D.C.C. n° 3 del 09.04.2014  
Pubblicazione sul BURL n° del



data: OTTOBRE 2013      aggiornamenti:

SCALA 1:4.000      TAV. 8V



- NUOVA VIABILITA' DI PROGETTO
- CONFINE COMUNALE

1. SISTEMA DELLA MOBILITA'

- ACCESSIBILITA' VIABILISTICA TERRITORIALE
- NODI ATTEZZATI
- PRINCIPALI ASSI DELLA MOBILITA' URBANA
- ASSI DELLA MOBILITA' URBANA DA RIQUALIFICARE PAESAGGISTICAMENTE
- PARCHEGGI DI ATTESTAZIONE E DI INTERSCAMBIO
- PERCORSI E PISTE CICLOPEDONALI

2. SISTEMA DEI TESSUTI URBANI CONSOLIDATI

- AMBITO DELLA CENTRALITA'
- AMBITO SOGGETTO AL PIANO DELLE REGOLE
- SISTEMA DELLA RESIDENZA
- NODI E AMBITI DELLE ATTIVITA' PRODUTTIVE

3. SISTEMA INSEDIATIVO DELLE TRASFORMAZIONI

- AMBITI DI TRASFORMAZIONE RESIDENZIALE
- AMBITI PRODUTTIVI DI RIQUALIFICAZIONE

4. STRUTTURA DEL SISTEMA AMBIENTALE

- RETE ECOBIOTICA DEI CORSI D'ACQUA
- TERRITORI COLLINARI DI PARTICOLARE PREGIO PAESISTICO
- AMBITI BOSCATI
- AMBITI COLLINARI CON PRESENZE EDILIZIE ARTICOLATE CONFERMATE
- SISTEMA DI INTERESSE NATURALISTICO - PAESISTICO DEL PARCO DELL'OGLIO E AREE DI PROSSIMITA'
- SISTEMA FRUTTIVO DELLE MORFOLOGIE SPONDALE
- AMBITI DI PROBLEMATICA AMBIENTALE - PAESISTICA DA RIQUALIFICARE

5. SISTEMA DEGLI INSEDIAMENTI DELLE AREE AGRICOLE

- SERRE
- INSEDIAMENTI DA RICONVERTIRE

6. SISTEMA DEI SERVIZI

- PRINCIPALI RIFERIMENTI DI SCALA URBANA DELLA STRUTTURA DEI SERVIZI
- SISTEMA DEI VERDI URBANI