

DOTT. ARCH. PIERGIORGIO TOSETTI
via G. Paglia 22/a Bergamo 24100
tel/fax 035/220260

COLLABORATORI:
Dott. Arch. Vittorio Pagetti
Dott. Arch. Maurizio Manenti
Dott. Arch. Matteo Rota
Dott. Urb. Elisabetta Crippa

adottato dal C.C. con delibera N° 01 del 27.01.2009
adottato definitivamente dal C.C. con delibera N° 13 del 01.09.2009

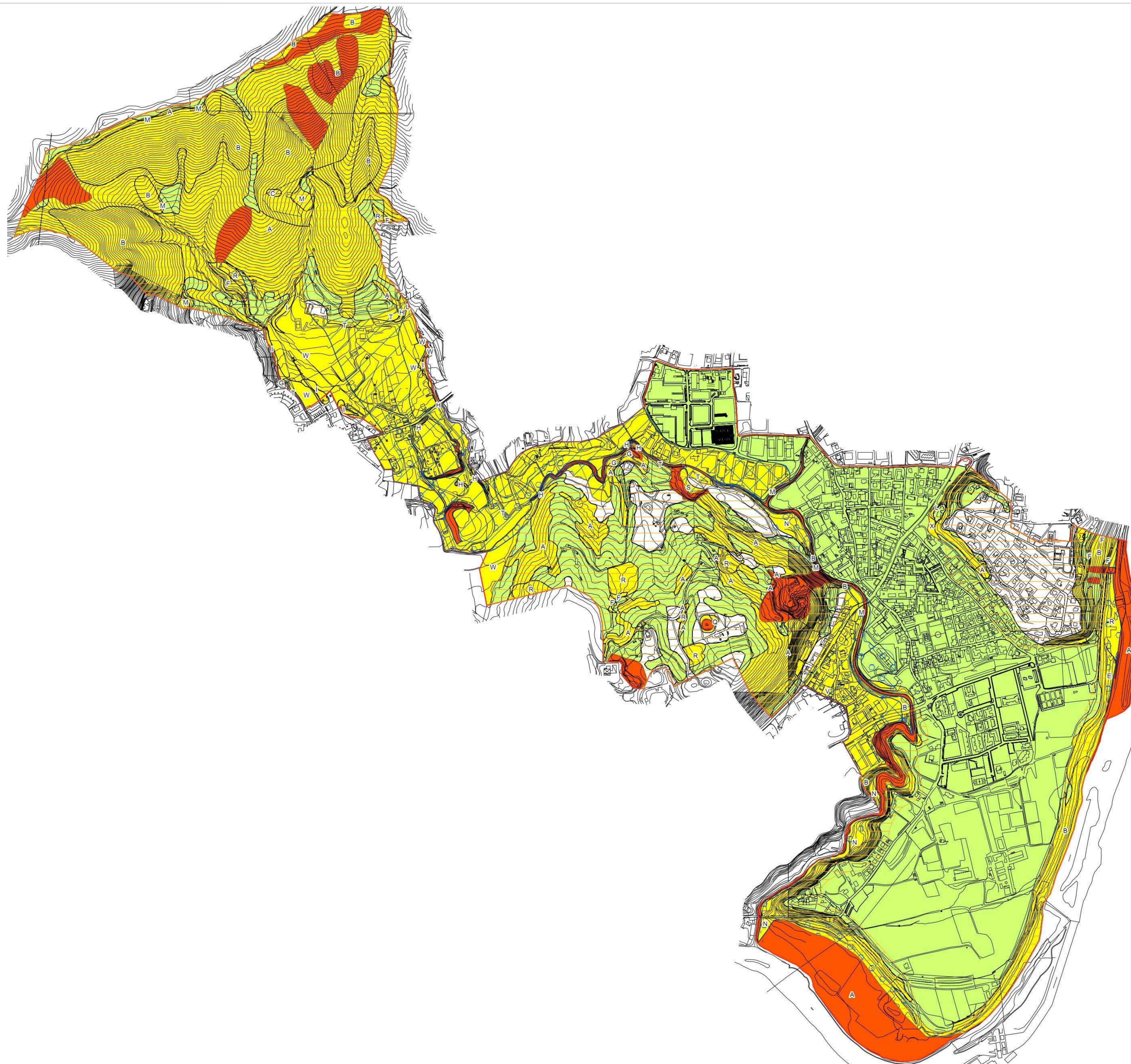
IL SINDACO

IL SEGRETARIO

data: SETTEMBRE 2009 aggiornamenti:

SCALA 1:4000





TAV. 9



CLASSI DI FATTIBILITA' GEOLOGICA

-  CLASSE 4 - FATTIBILITA' CON GRAVI LIMITAZIONI
CLASSE 4A - FASCIA A DEL PAI
-  CLASSE 3 - FATTIBILITA' CON CONSISTENTI LIMITAZIONI
-  CLASSE 2 - FATTIBILITA' CON MODESTE LIMITAZIONI
-  CLASSE 1 - FATTIBILITA' SENZA PARTICOLARI LIMITAZIONI

CLASSIFICAZIONE SISMICA

-  ZL - ZONA A POTENZIALE RISCHIO DI LIQUEFAZIONE DEI TERRENI
-  ZC - ZONA CON TERRENI DI FONDAZIONE PARTICOLARMENTE SCADENTI
-  Z3 - ZONA DI CRESTA E SCARPATA MORFOLOGICA
-  Z4 - AREA CON PRESENZA DI DEPOSITI ALLUVIONALI RECENTI,
IN CUI IL VALORE SOGLIA PER IL PERIODO 0,1 - 0,5 s NON E' VERIFICATO