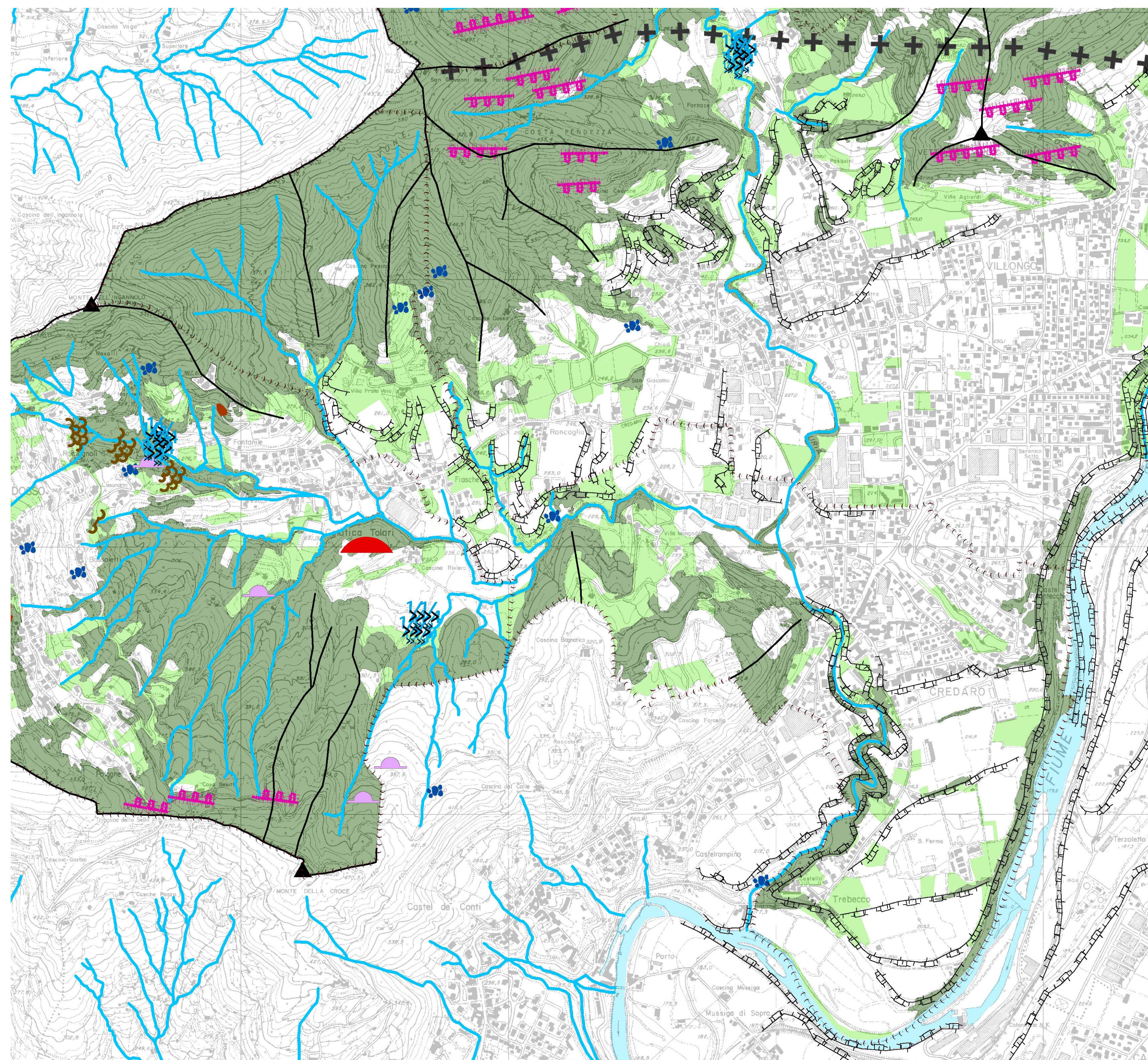


SEMILOGIA ANTROPICA

Legenda

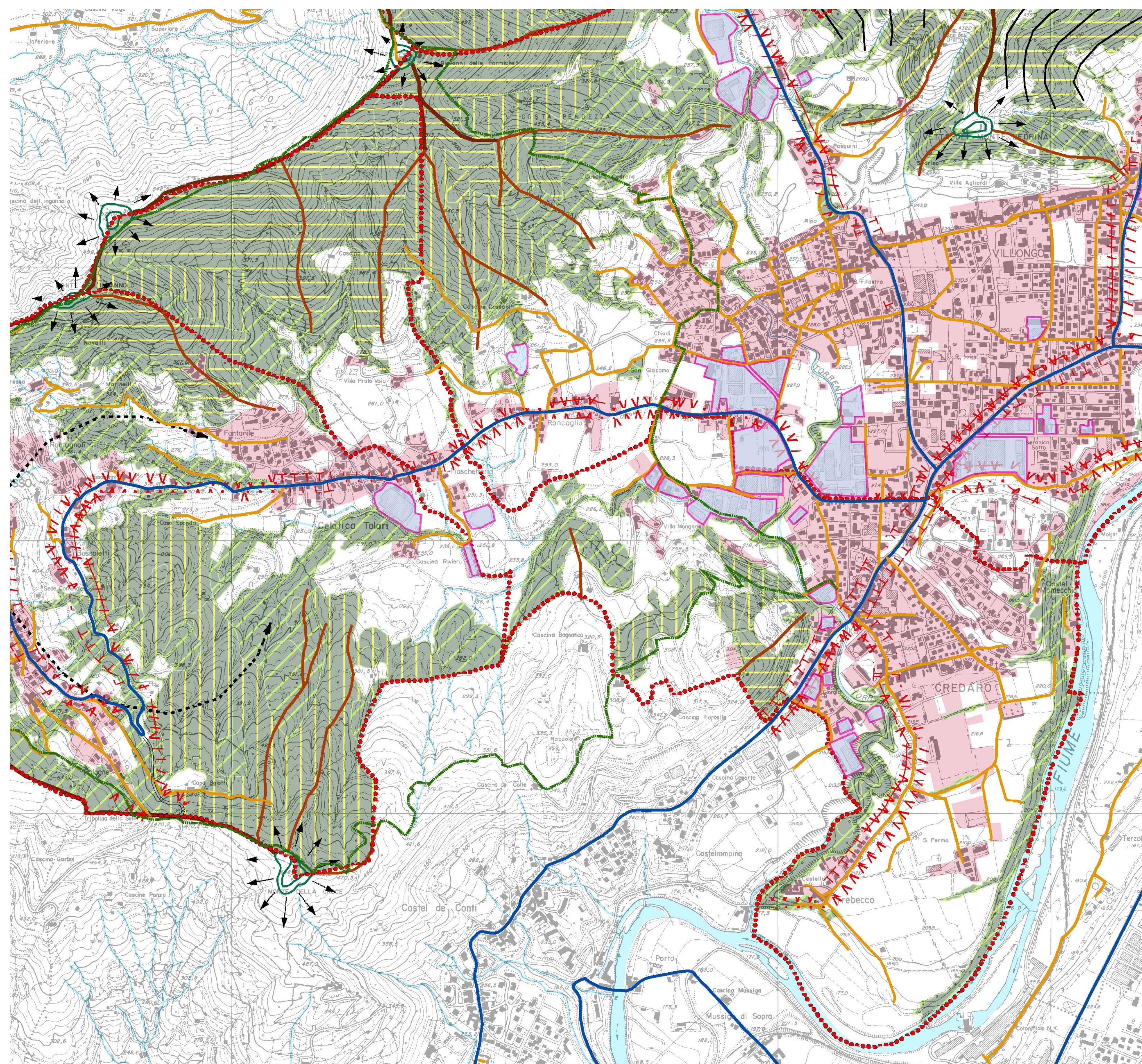
- ambiti urbanizzati
- verde di pregio
- verde urbano
- centri storici, cascine e nuclei isolati
- colture ortoflorovivaistiche
- frutteti
- uliveti
- vigneti
- viabilità principale
- viabilità storica in disuso
- viabilità storica confermata
- sentieri - mulattiere
- o ponti
- fortificazioni
- palazzi
- santelle
- villie storiche
- santuari, conventi e monasteri
- chiese parrocchiali e sussidiarie
- dimore rurali
- cava attiva
- cava inattiva
- aree di cava
- miniera inattiva
- corsi d'acqua
- lago
- confini comunali



SEMILOGIA NATURALE

Legenda

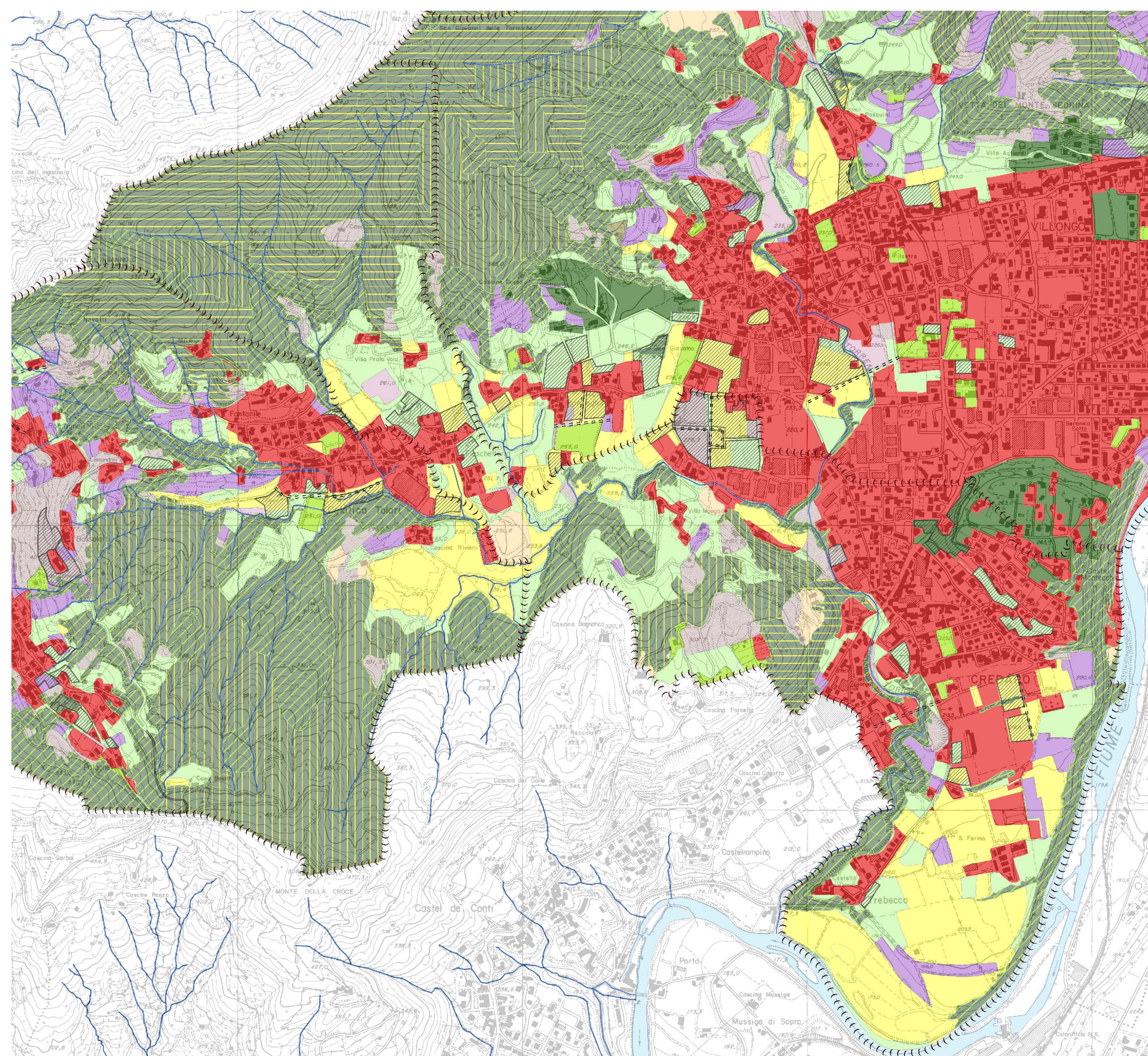
- o marmite di erosione
- forra o canyon
- crinali
- orli di terrazzo
- gradini di fronte di cuestas
- cime
- dolina
- roccia montonata
- grotta
- conoidi di deiezione
- arco naturale
- G G volta antidinale
- stacco di blocchi
- masso erratico
- accumuli di blocchi
- accumuli di frana
- nicchie di frana
- pietra di Credaro
- stagni d'acqua
- sorgenti
- corsi d'acqua
- boschi misti
- prati e prati pascoli
- lago
- confini comunali



VISUALITA'

Legenda

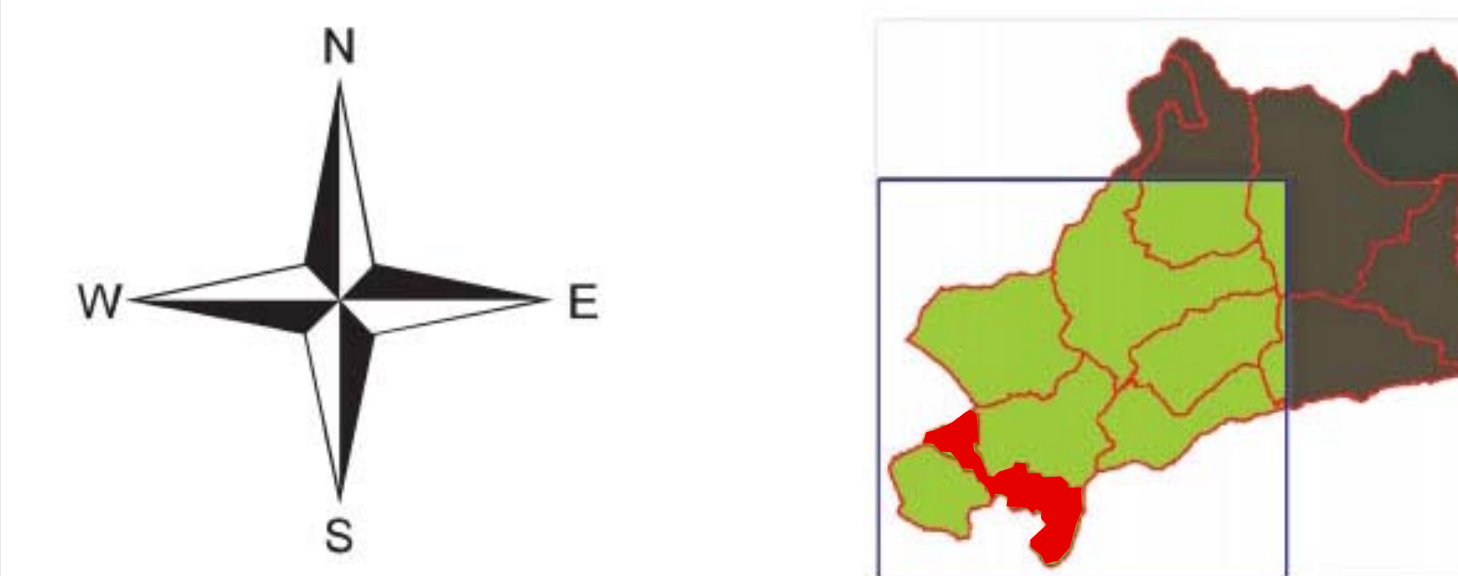
- confini comunali
- ambiti urbanizzati
- strade principali
- strade secondarie
- sentieri / mulattiere
- nuove strade
- corsi d'acqua
- lago
- zone boscate (analisi tratta dal PIF a settembre 2003)
- quereti
- castagneti
- orno ostrineti
- aghifoglie con prevalenza di peccete
- formazioni antropogene con prevalenza di robinieti
- altre latifoglie
- AMBITI PERFETTAMENTE OMOGENEI
- linea grande interservisibilità
- punto panoramico
- quinta visiva
- cima - poggio
- corridoio visivo
- valle chiusa
- crinale principale
- crinale secondario
- VISUALITA' SU STRADE DI INTERESSE PAESISTICO
- aperta
- ravvicinata
- occlusa/disturbata
- DETRATTORI ED ELEMENTI DEL DEGRADO PAESISTICO
- edifici industriali privi di mitigazione visiva
- cave



USO DEL SUOLO

Legenda

- (situazione tratta da ortofoto aerea a luglio 2007)
- confini comunali
 - ambiti urbanizzati
 - verde di pregio
 - verde urbano
 - seminativi
 - frutteti
 - ulivieti
 - vigneti
 - colture ortoflorovivaistiche
 - aree sterili
 - incolti
 - prati
 - nuove strade esistenti
 - nuove strade in progetto
 - ambiti in trasformazione previsti dai PRG vigenti
 - corsi d'acqua
 - lago
 - tipologie forestali (analisi tratta dal PIF a settembre 2003)
 - quereti
 - castagneti
 - orno ostrineti
 - aghifoglie con prevalenza di peccete
 - formazioni antropogene con prevalenza di robinieti
 - altre latifoglie



COMUNE DI CREDARO
 PROVINCIA DI BERGAMO

PIANO DI GOVERNO DEL TERRITORIO

DOCUMENTO DI PIANO
 STUDIO PAESISTICO
 ANALISI DELLE SENSIBILITA'

ELABORAZIONE:
 COMUNITA' MONTANA MONTE BRONZONE E DEL BASSO SEBINO

DOTT. ARCH. PIERGIORGIO TOSETTI
 via G. Paglia 22/a Bergamo 24100
 tel/fax 035/220260

COLLABORATORI:
 Dott. Arch. Vittorio Pagetti
 Dott. Arch. Maurizio Manti
 Dott. Arch. Matteo Rota
 Dott. Urb. Elisabetta Crippa

adottato dal C.C. con delibera N° 01 del 27.01.2009
 adottato definitivamente dal C.C. con delibera N° 13 del 01.09.2009

IL SINDACO

IL SEGRETARIO

data: GENNAIO 2009 aggiornamenti:

SCALA 1:10000 TAV. 6 b