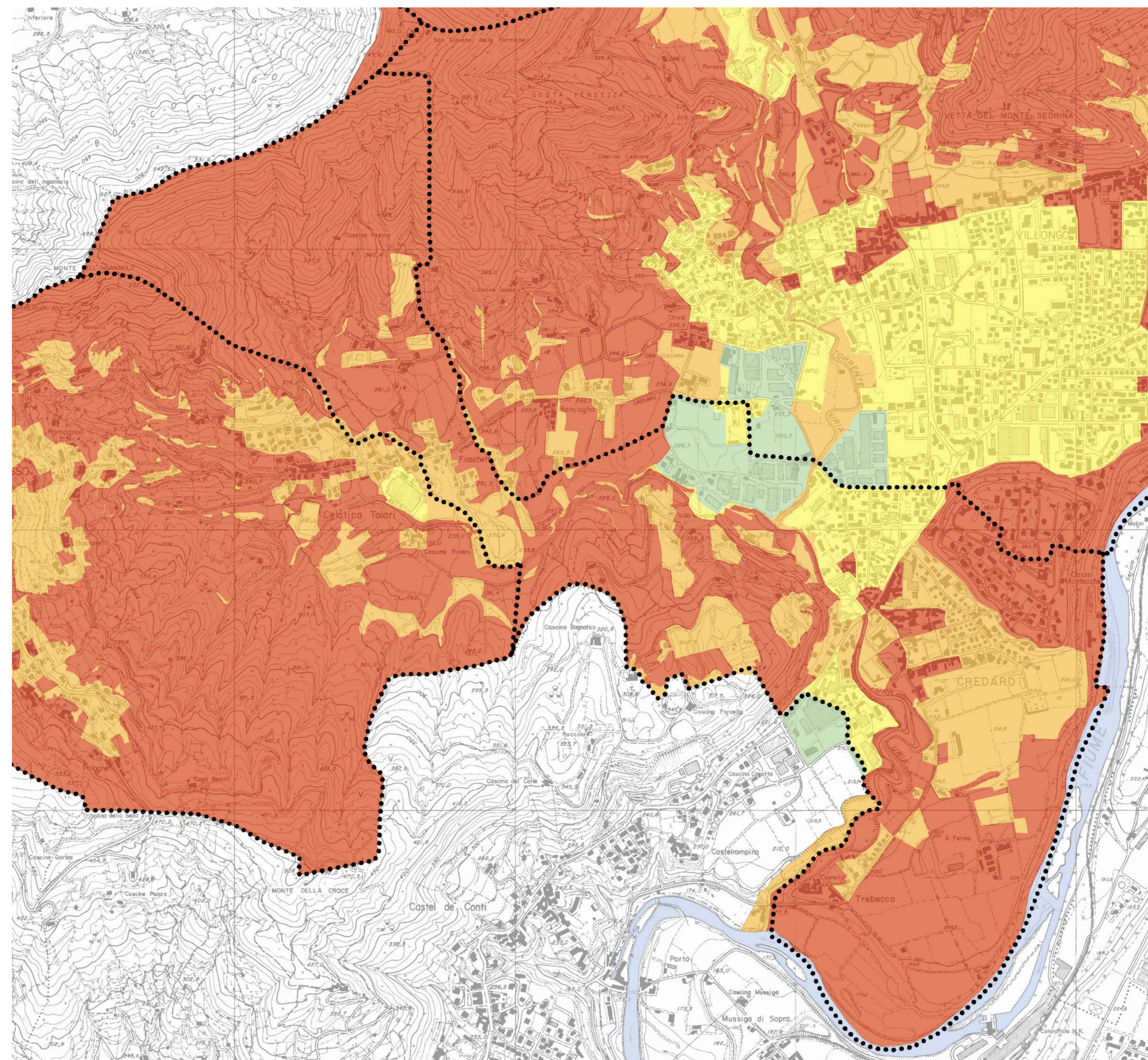
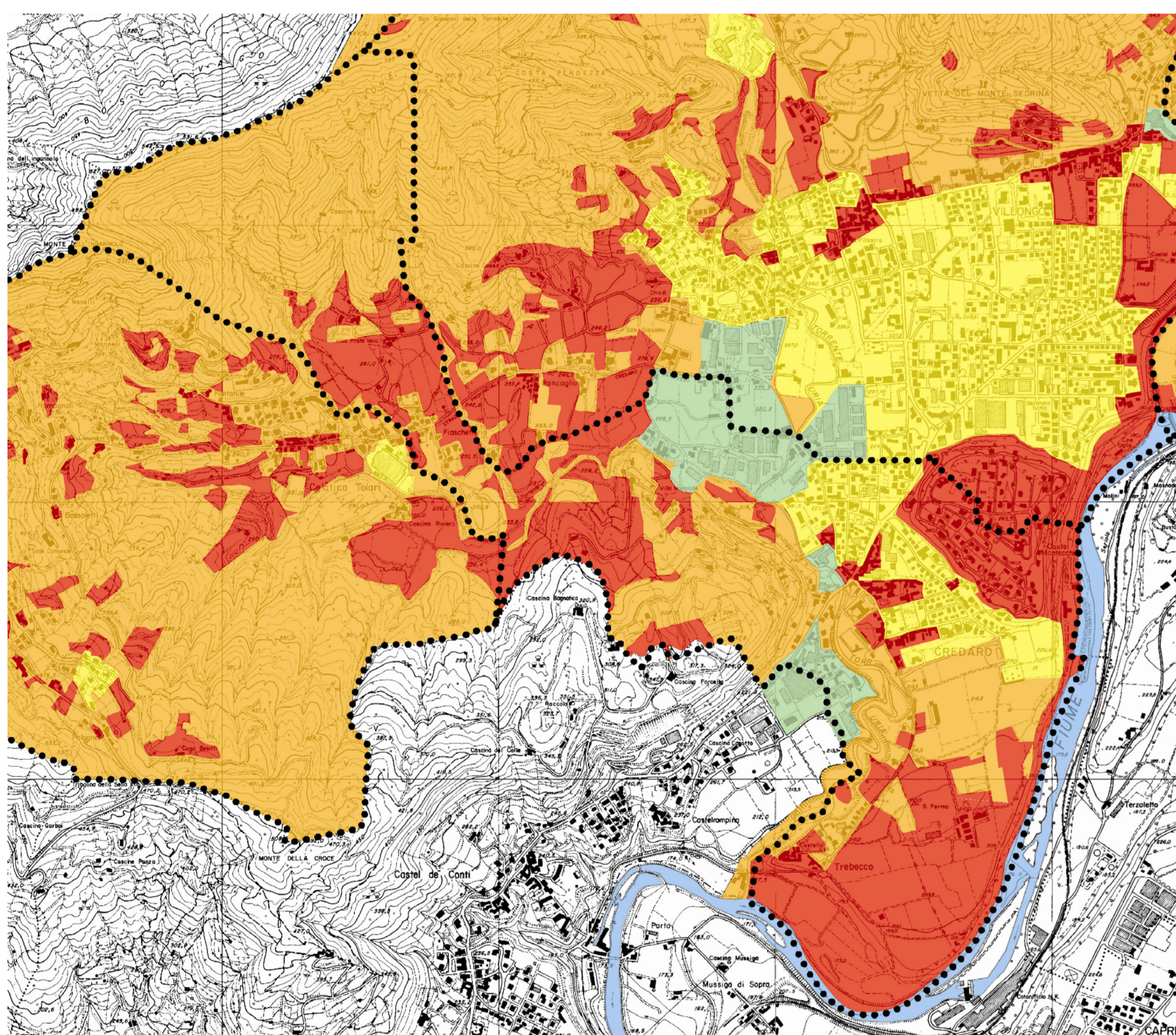


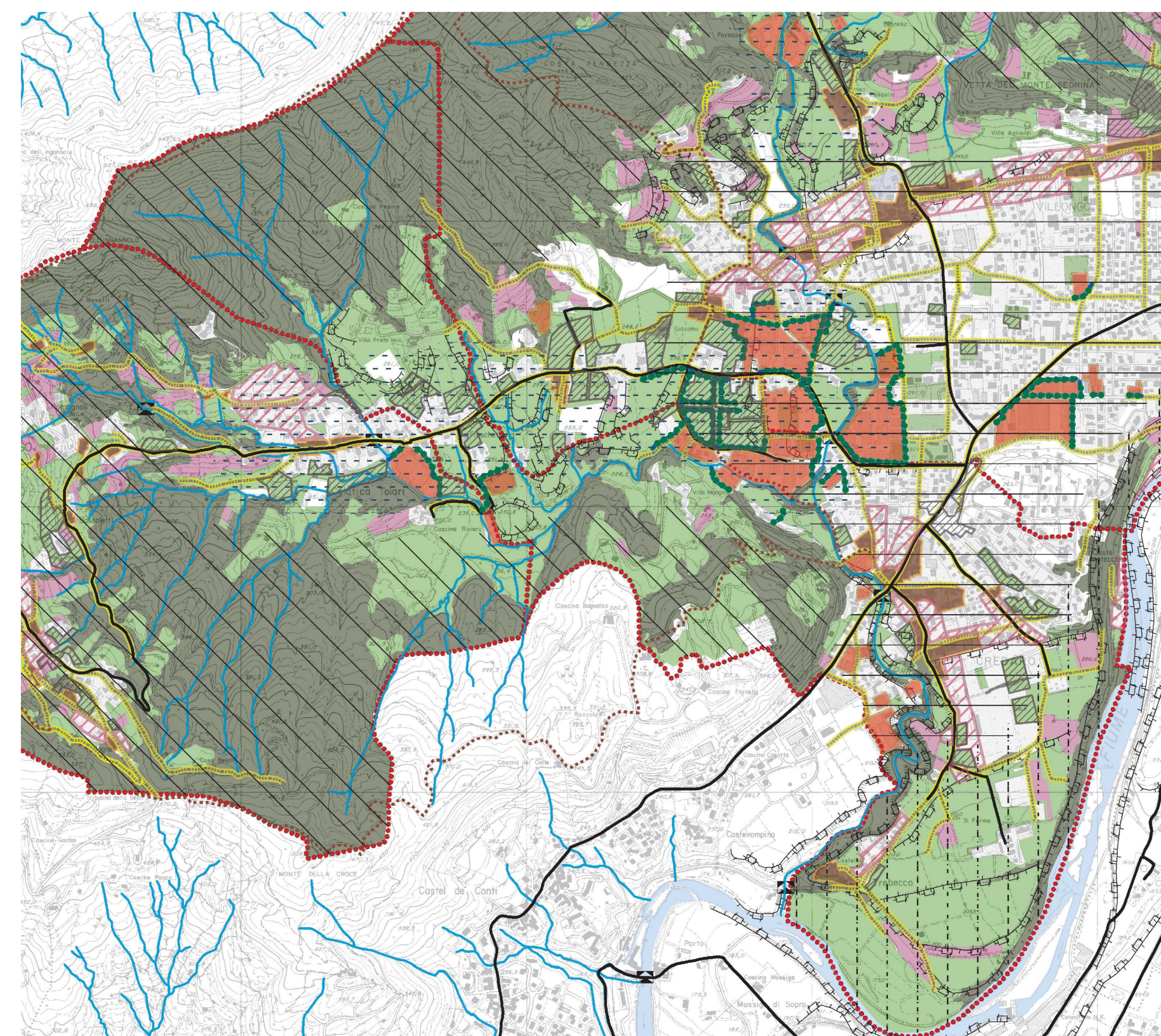
- Legenda**
- limiti comunali
 - Lago
- classi di sensibilità morfologica:**
- molto alta
 - alta
 - media
 - bassa
 - molto bassa



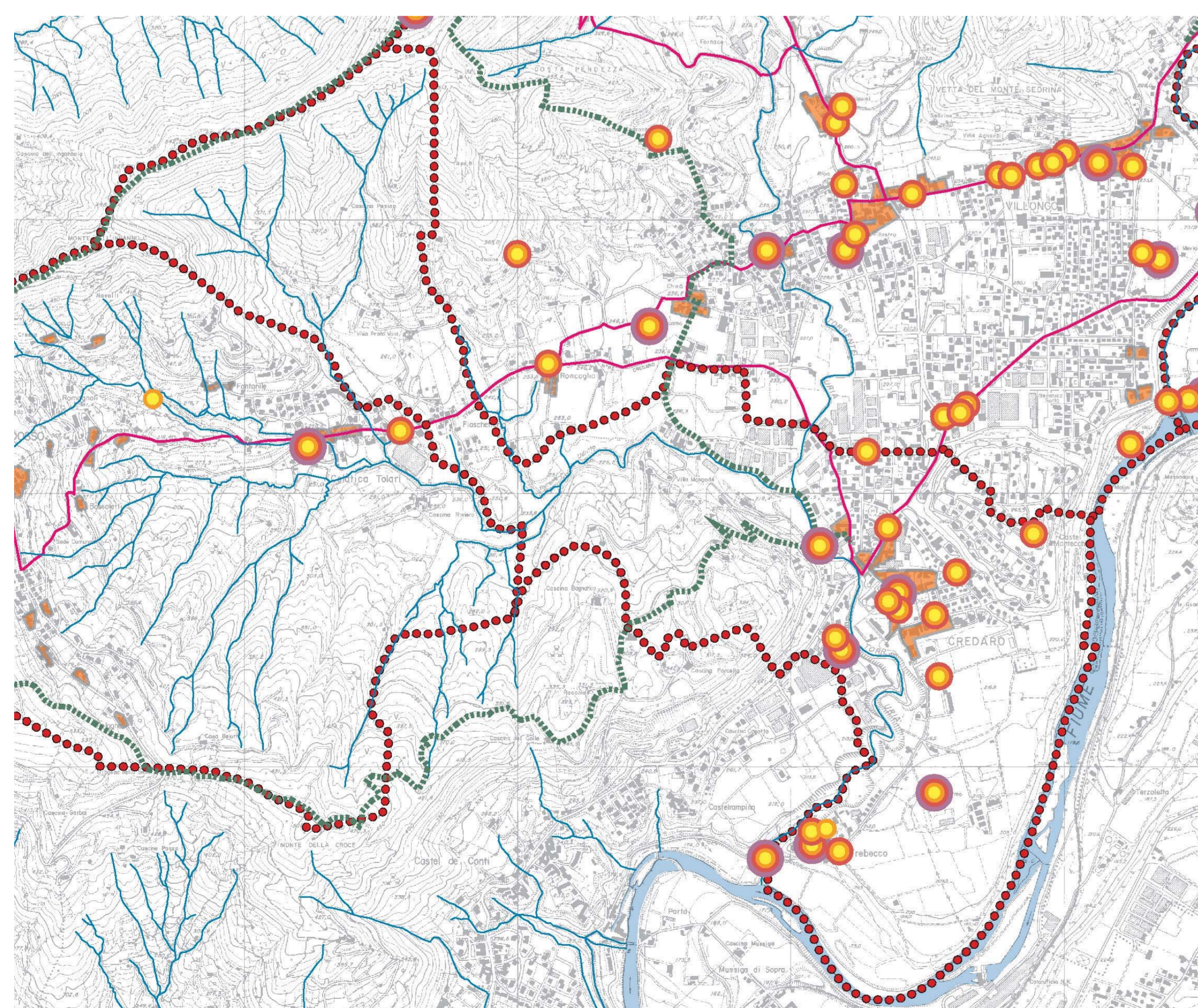
- Legenda**
- limiti comunali
 - lago
- classe di sensibilità complessiva**
- molto alta
 - alta
 - media
 - bassa
 - molto bassa



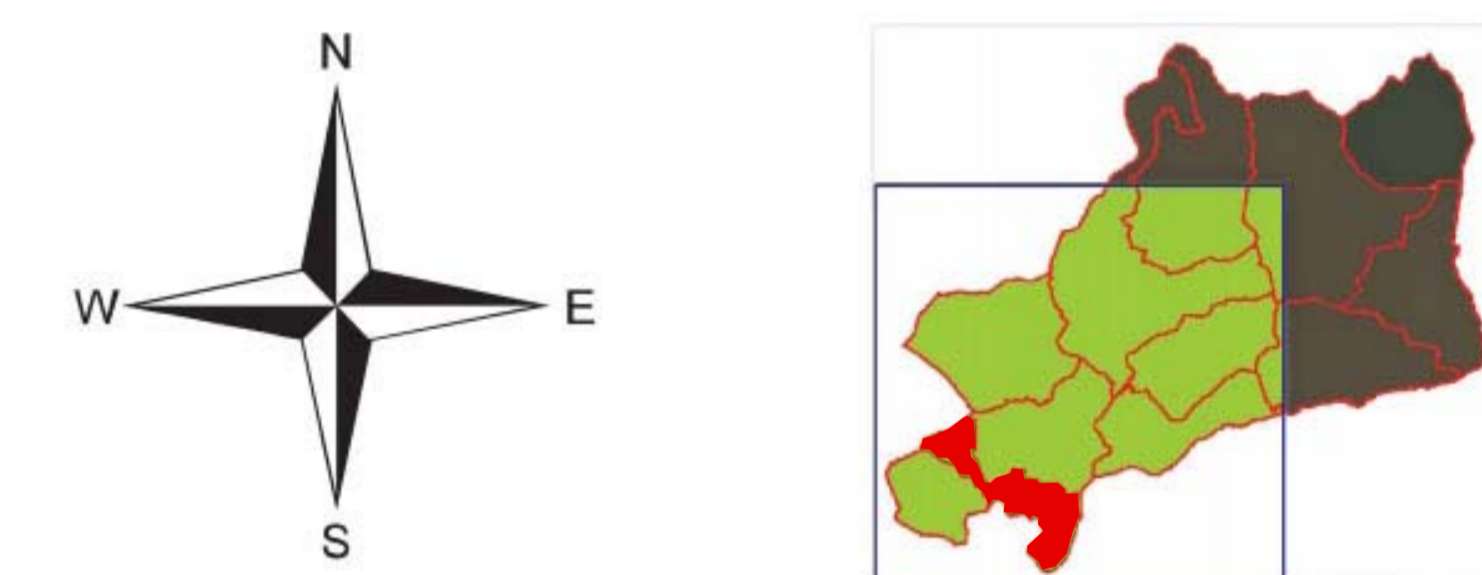
- Legenda**
- limiti comunali
 - lago
- classe di sensibilità vedutistica**
- molto alta
 - alta
 - media
 - bassa



- Legenda**
- aree urbanizzate
 - aree in itinere dei PRG vigenti
 - lago
 - limiti comunali
- CARATTERI INDIVIDUI DA SALVAGUARDARE E VALORIZZARE**
- centri storici e nuclei isolati
 - verde di pregio
 - spazi aperti di intervisibilità
 - aree boscate
 - vigneti
 - orli di terrazzo
 - viabilità principale
 - viabilità storica
 - ponti
- AMBITI CON CARATTERI RILEVANTI DI OMOGENEITA' E COMPLESSITA' PAESISTICA**
- conurbazione densa
 - di lago
 - fiume Oglio
 - fondo valle
 - versanti collinari
 - versanti montani
- INTERVENTI FINALIZZATI ALLA RIGUALFICAZIONE DEL PAESAGGIO**
- mantenimento e valorizzazione della viabilità di interesse paesistico
 - curia arborea di mascheramento
 - ripulimento ambientale di aree degradate
 - contestualizzazione e mitigazione di aree produttive
 - ricomposizione di spazi per la continuità paesistica



- Legenda**
- Carta della sensibilità simbolica**
- confini comunali
 - centri storici
 - lago
- valore simbolico**
- valore molto alto
 - valore alto
 - valore medio



COMUNE DI CREDARO
PROVINCIA DI BERGAMO

PIANO DI GOVERNO DEL TERRITORIO
DOCUMENTO DI PIANO
STUDIO PAESISTICO
ANALISI DELLE SENSIBILITA'
ELABORAZIONE:
COMUNITA' MONTANA MONTE BRONZONO E DEL BASSO SEBINO

DOSS. ARCH. PIERGIORGIO TOSETTI
via G. Paglia 22/a Bergamo 24100
tel/fax 035/220260

COLLABORATORI:
Dott. Arch. Vittorio Pagetti
Dott. Arch. Maurizio Manenti
Dott. Arch. Matteo Rota
Dott. Urb. Elisabetta Crippa

adottato dal C.C. con delibera N° 01 del 27.01.2009
adottato definitivamente dal C.C. con delibera N° 13 del 01.09.2009

IL SINDACO

IL SEGRETARIO

data: GENNAIO 2009 aggiornamenti:

SCALA 1:10000/1:15000 TAV. 6 a