

DOTT. ARCH. PIERGIORGIO TOSETTI
via G. Paglia 22/a Bergamo 24100
tel/fax 035/220260

COLLABORATORI:
Dott. Arch. Vittorio Pagetti
Dott. Arch. Maurizio Manenti
Dott. Arch. Matteo Rota
Dott. Urb. Elisabetta Crippa

adottato dal C.C. con delibera N° 01 del 27.01.2009
adottato definitivamente dal C.C. con delibera N° 13 del 01.09.2009

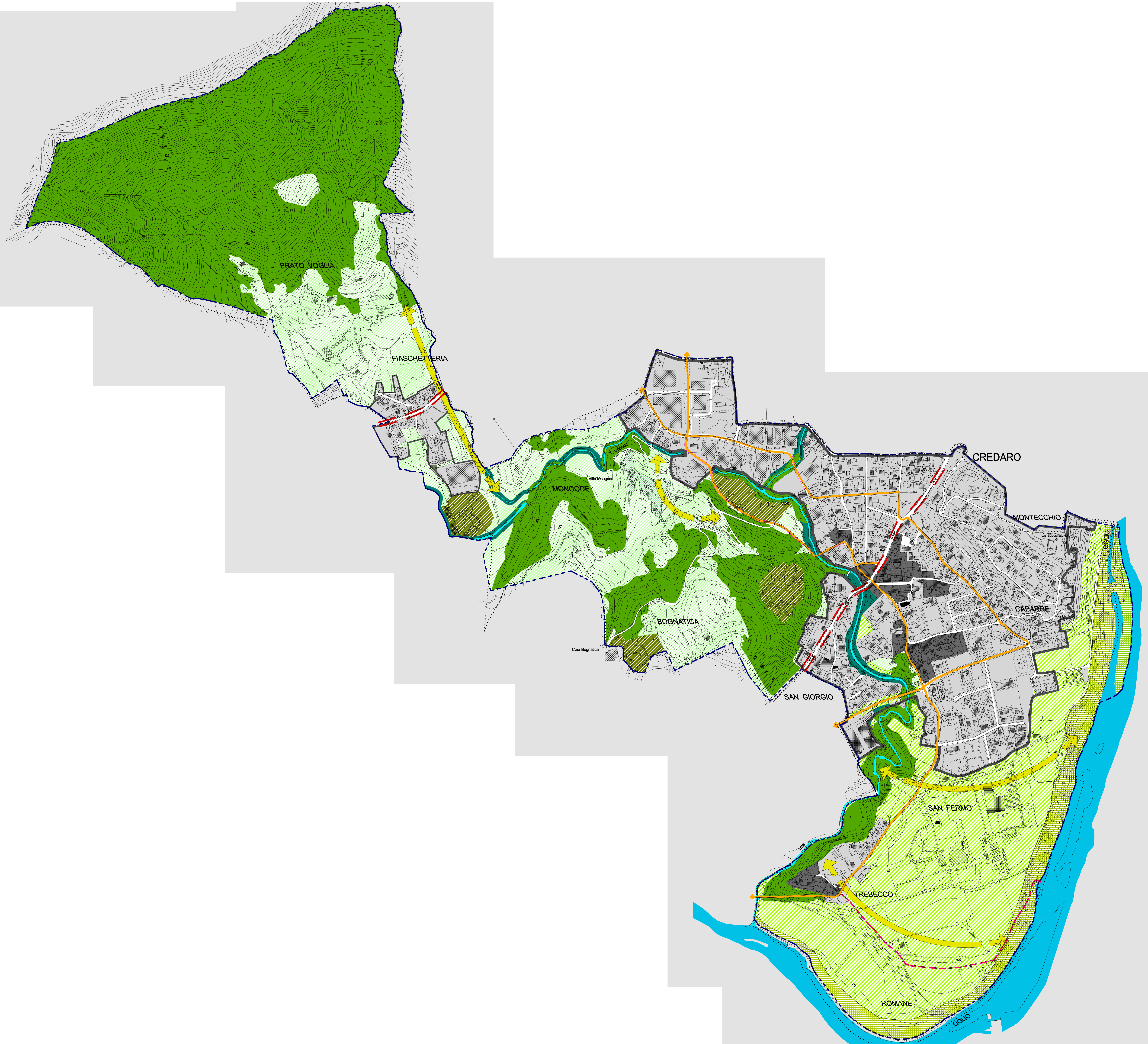
IL SINDACO

IL SEGRETARIO

data: SETTEMBRE 2009 aggiornamenti:

SCALA 1:4000

TAV. 8



LEGENDA

- NUOVA VIABILITA' DI PROGETTO
- CONFINE COMUNALE
- NUCLEI STORICI
- VIABILITA' DI LIVELLO COMUNALE
- AMBITO SOGGETTO AL PIANO DELLE REGOLE

STRUTTURA NATURALISTICA DI I LIVELLO

- AREA SORGENTE - SERBATOIO DI NATURALITA': ELEVATO VALORE NATURALISTICO-AMBIENTALE IN ZONA COLLINARE

STRUTTURA NATURALISTICA DI II LIVELLO

- AMBITI RURALI DELLE AREE PRATIVE DI COLLINA
- AMBITI AGRICOLI DELLE AREE COLTIVATE CON PRESENZA DEL RETICOLO INFRASTRUTTURALE RURALE E DI IMPIANTI ARBOREI LINEARI

STRUTTURA DI ECOSISTEMI DI RIFERIMENTO DEL RETICOLO IDROGRAFICO

- RETICOLO IDROGRAFICO DI ELEVATO VALORE PAESISTICO-AMBIENTALE (I LIVELLO)
- RETICOLO IDROGRAFICO DI VALORE PAESISTICO-AMBIENTALE (II LIVELLO)
- AMBITI DI NATURALITA' ESISTENTI: PRINCIPALI CORRIDOI ECOLOGICI FLUVIALI DI ELEVATO VALORE PAESISTICO-AMBIENTALE (I LIVELLO) DA TUTELARE
- AMBITI DI NATURALITA' ESISTENTI: PRINCIPALI CORRIDOI ECOLOGICI FLUVIALI DI VALORE PAESISTICO-AMBIENTALE (II LIVELLO) DA TUTELARE

PUNTI DI CRITICITA' E/O PROBLEMATICITA'

- BARRIERE INFRASTRUTTURALI
- AMBITI DI CRITICITA' PAESISTICO-AMBIENTALE

INDICAZIONI DI CARATTERE PROGETTUALE PER L'INDIVIDUAZIONE DI UNITA' ECOSISTEMICHE CON FINALITA' DI COSTRUZIONE E/O CONTINUITA' DEL SISTEMA DELLA RETE ECOLOGICA COMUNALE E SOVRACOMUNALE

- VARCHI E CONNESSIONI TRA LE COMPONENTI NATURALISTICHE DEL SISTEMA DI RETE ECOLOGICA COMUNALE